



KÜTAHYA
SAĞLIK BİLİMLERİ
ÜNİVERSİTESİ

KURUM KÜLTÜRÜ ANKETİ SONUÇ VE DEĞERLENDİRME RAPORU

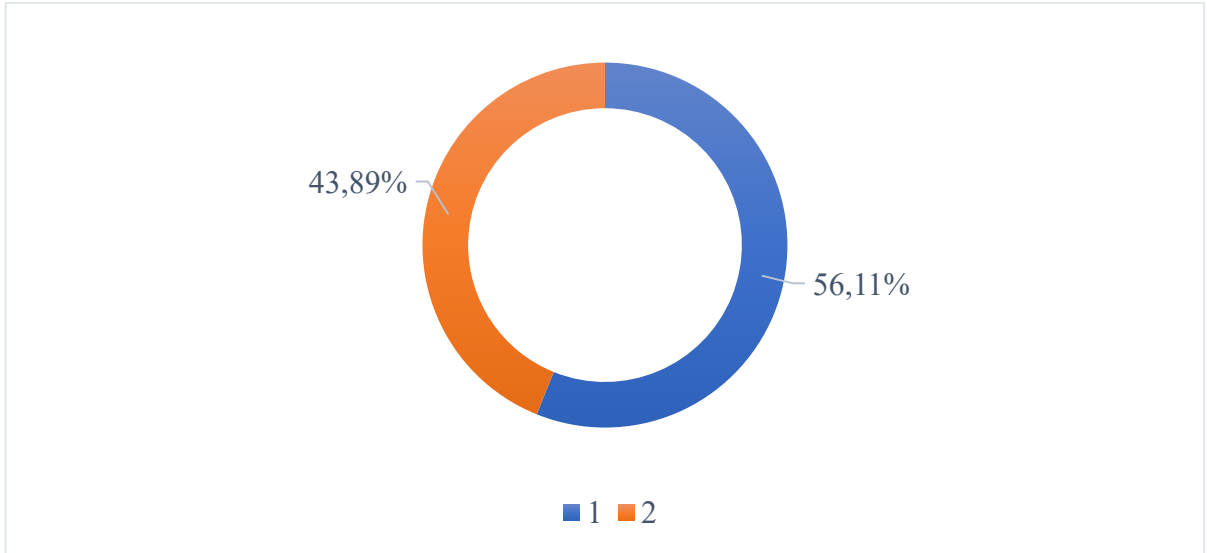
Kalite Koordinatörlüğü

Ocak-2025

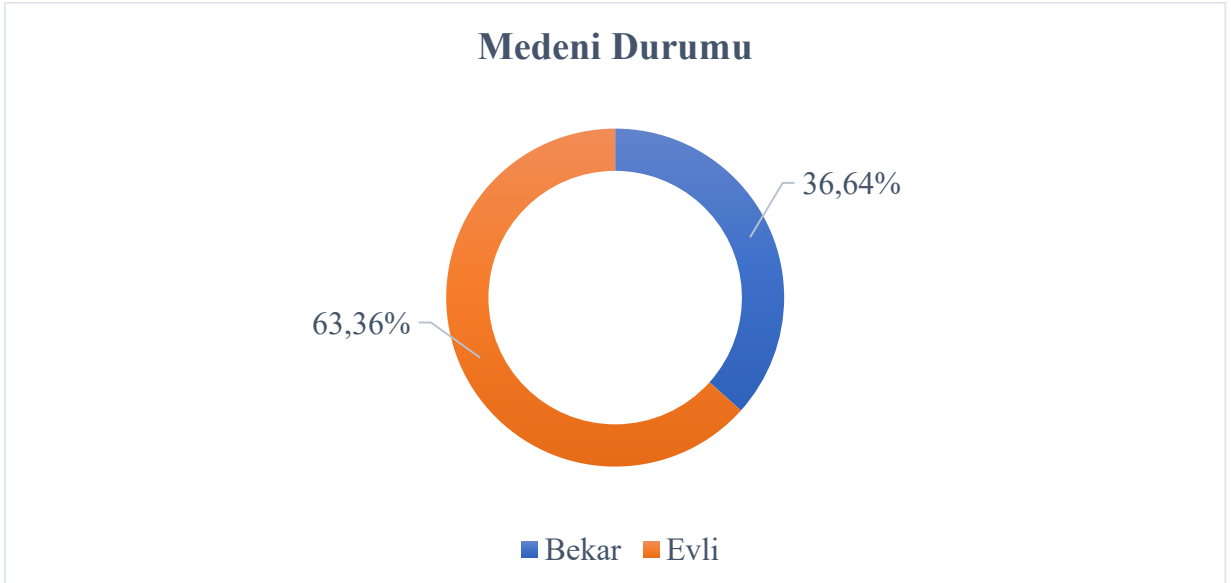
T.C.
KÜTAHYA SAĞLIK BİLİMLERİ ÜNİVERSİTESİ
KURUM KÜLTÜRÜ ANKETİ ANALİZİ

Bu analiz, üniversitemiz çalışanları tarafından benimsenen ve paylaşılan değerler, tutumlar ve alışkanlıkların bütünü olan kurum kültürünün, üniversite personelinin iş tatmin düzeyine ve örgütsel bağlılığına olan etkisinin ortaya çıkarılması ve üniversite bünyesindeki kurum kültürüne yönelik planlamaların, çalışanların iş tatminini ve örgütsel bağlılık düzeylerini geliştirecek şekilde gerçekleştirilmesine rehberlik etmesi amacıyla yapıldı. Bu kapsamda Aralık 2024 tarihinde üniversitemizde görev yapan personelin tamamına EBYS üzerinden memnuniyet anketi gönderildi ve çevrimiçi ortamda anket formunun doldurulması sağlandı. Kurum Kültürü Anketi'ne Üniversitemizde görev yapan toplam 262 kişi katıldı.

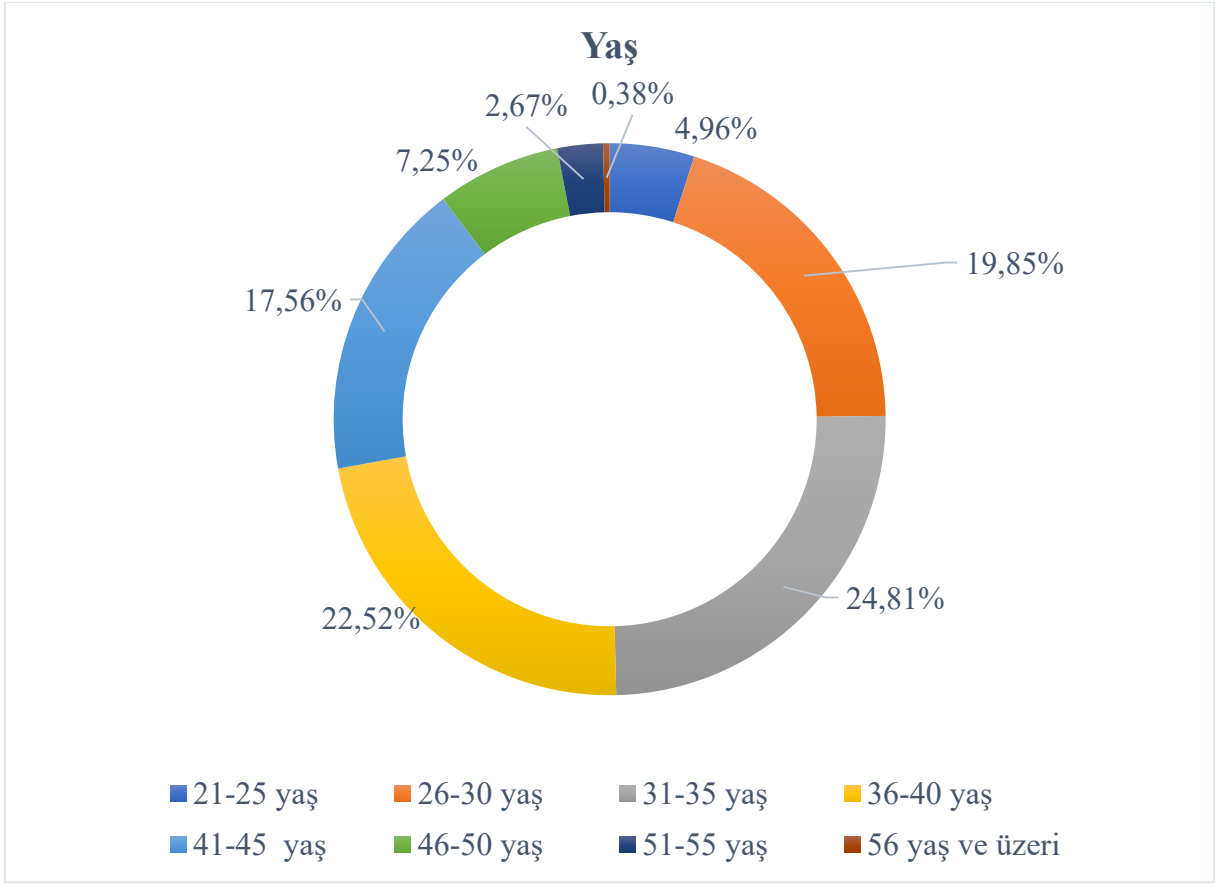
Şekil 1: Ankete Katılan Personelin Cinsiyete Göre Dağılımı



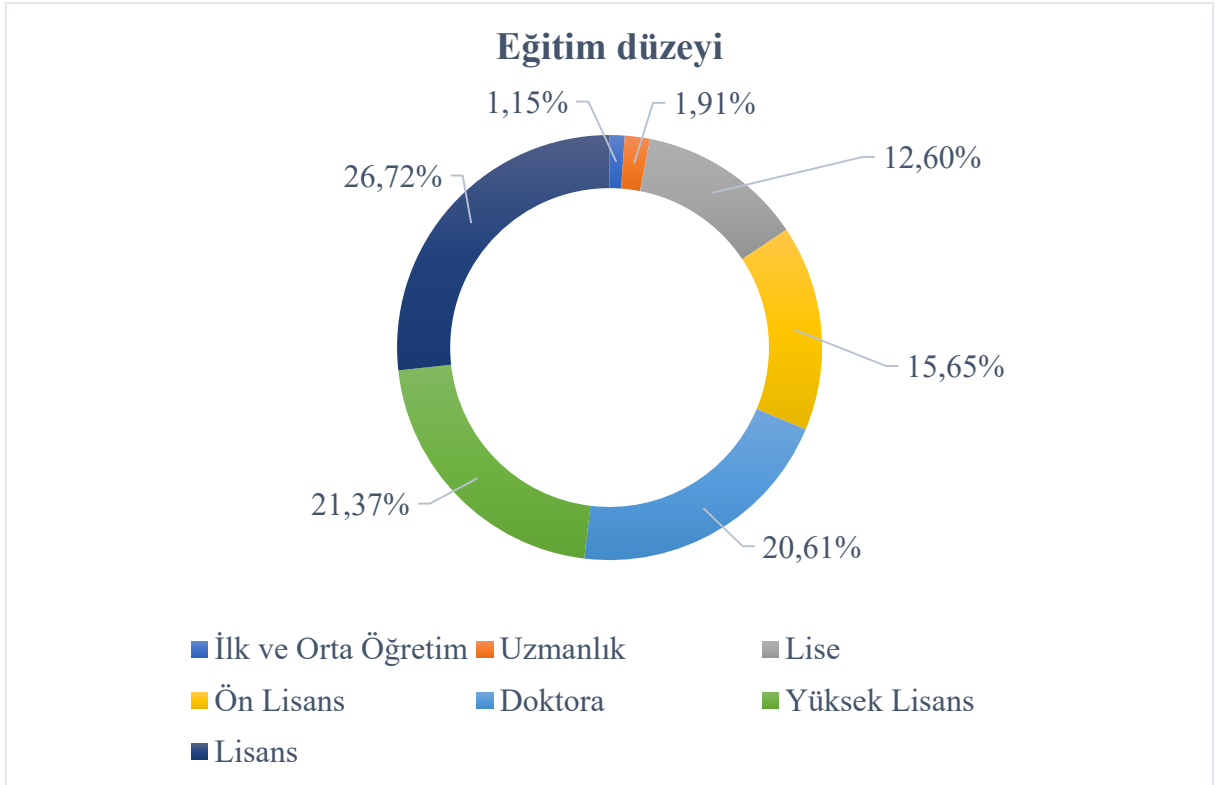
Şekil 2: Ankete Katılan Personelin Medeni Durumuna Göre Dağılımı



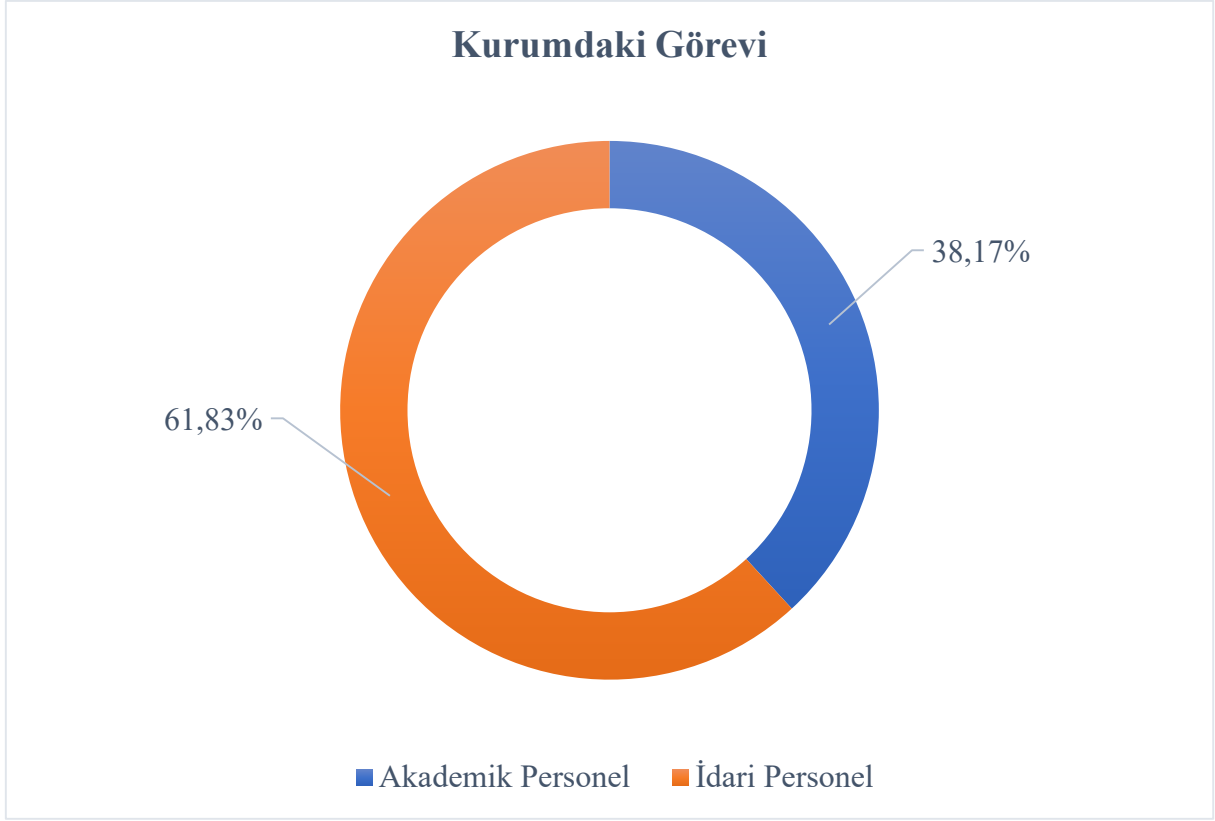
Şekil 3: Ankete Katılan Personelin Yaş Aralıklarına Göre Dağılımı



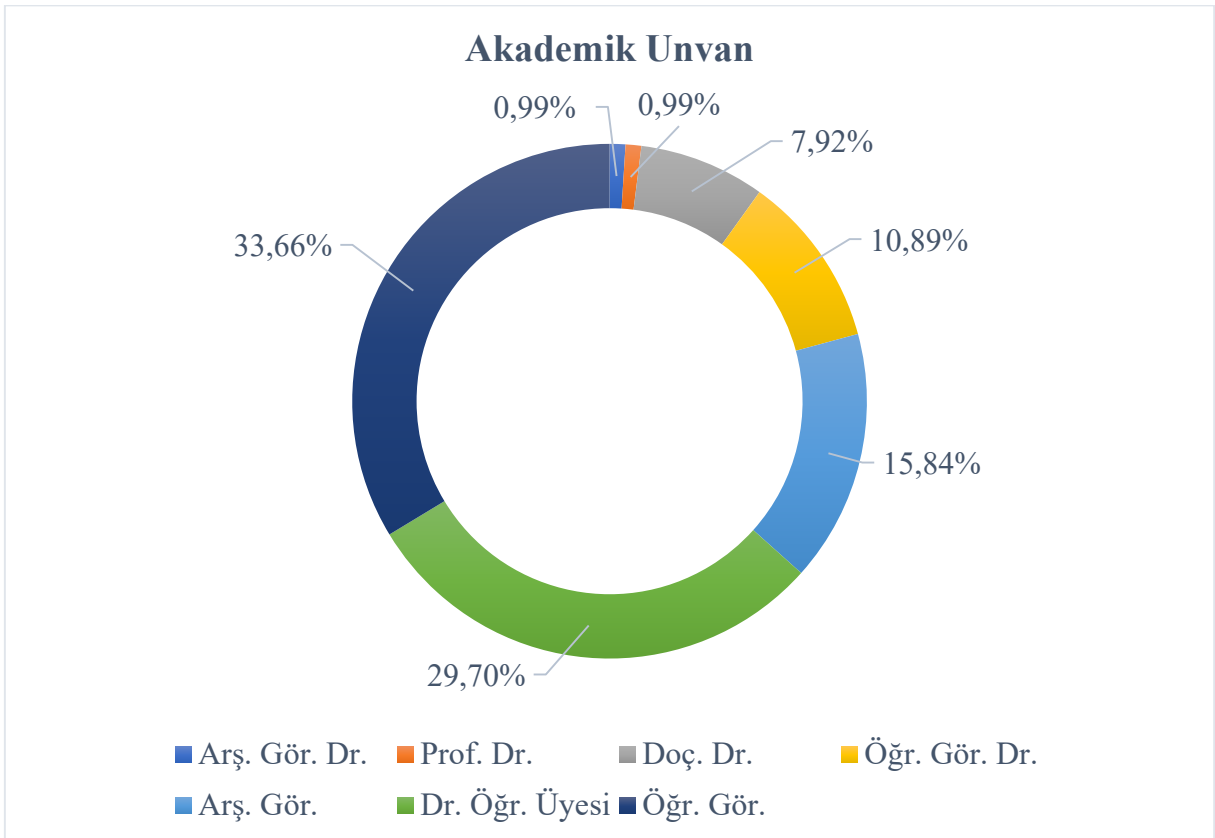
Şekil 4: Ankete Katılan Personelin Eğitim Düzeyine Göre Dağılımı



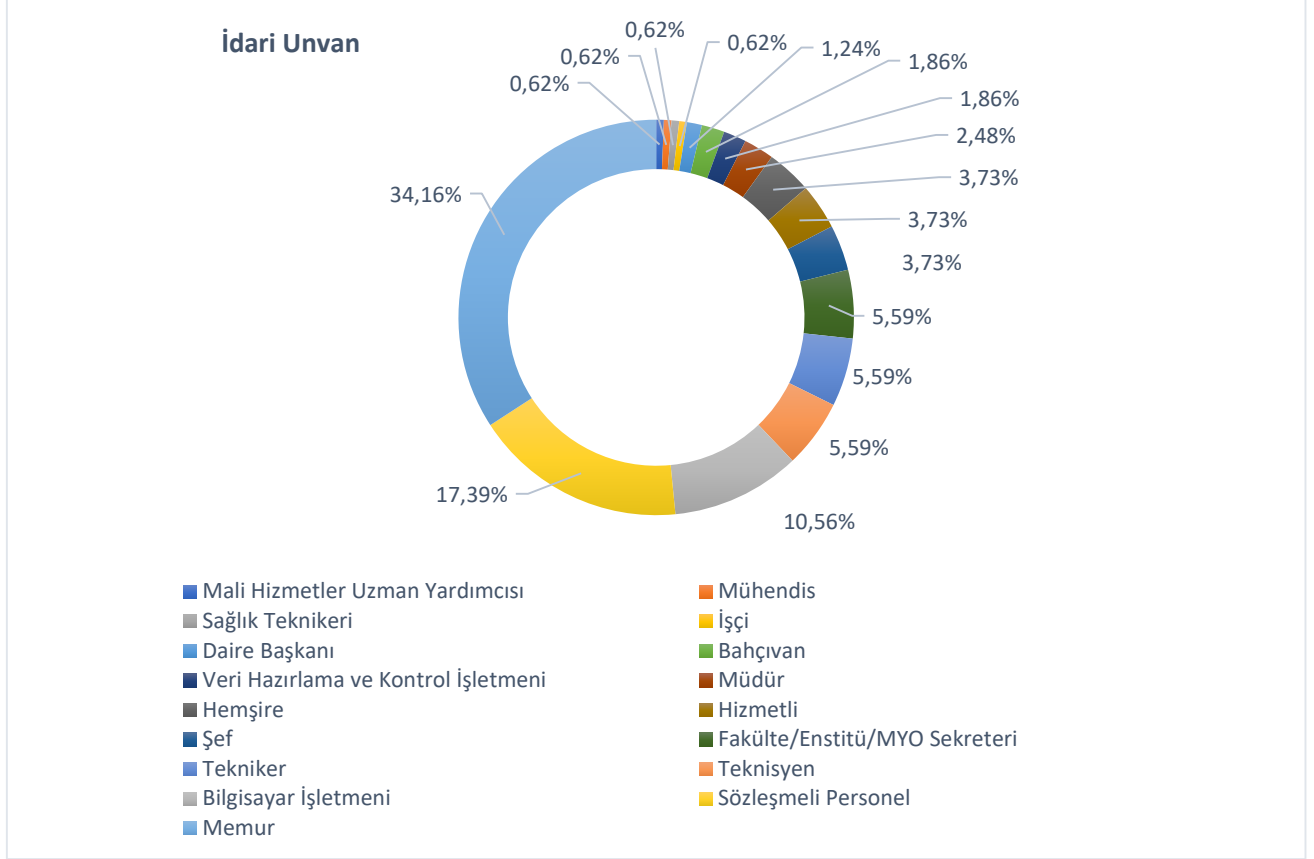
Şekil 5: Ankete Katılan Personelin Kurumdaki Görevine Göre Dağılımı



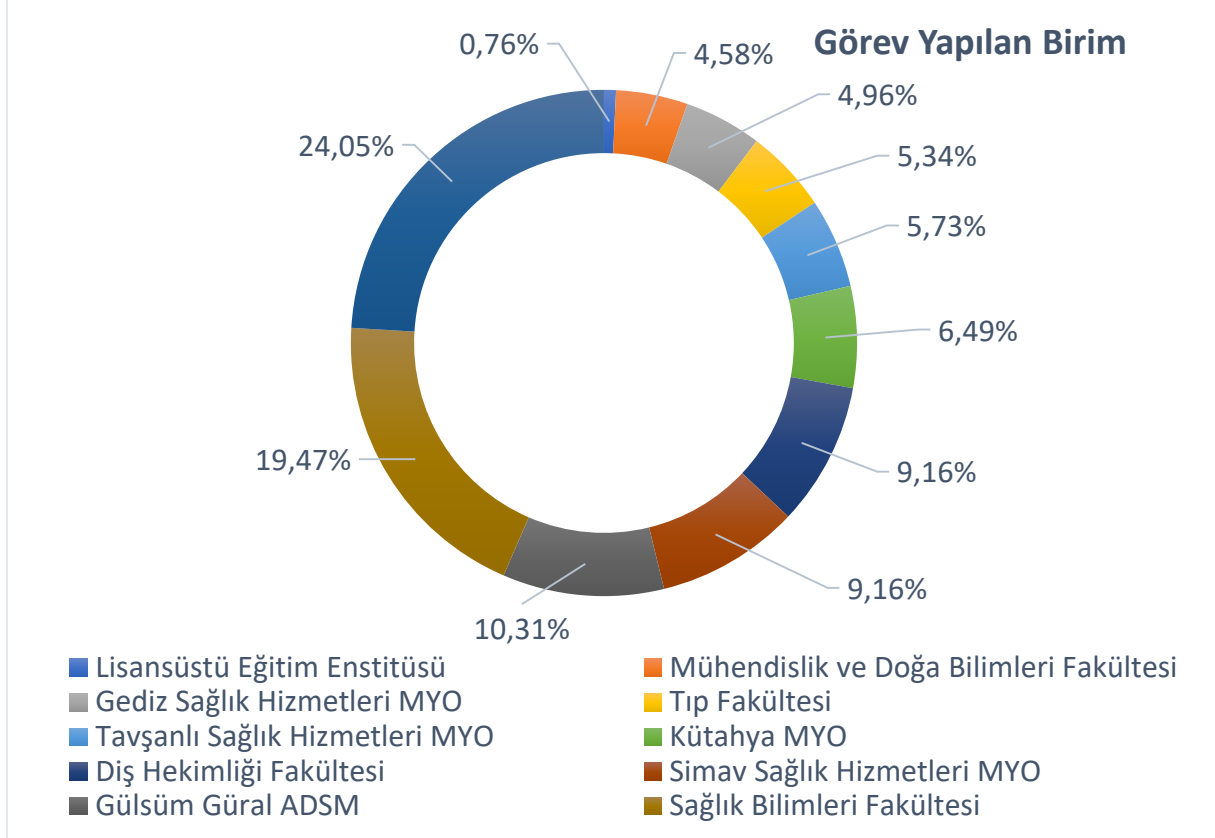
Şekil 6: Ankete Katılan Akademik Personelin Akademik Unvana Göre Dağılımı (n=101)



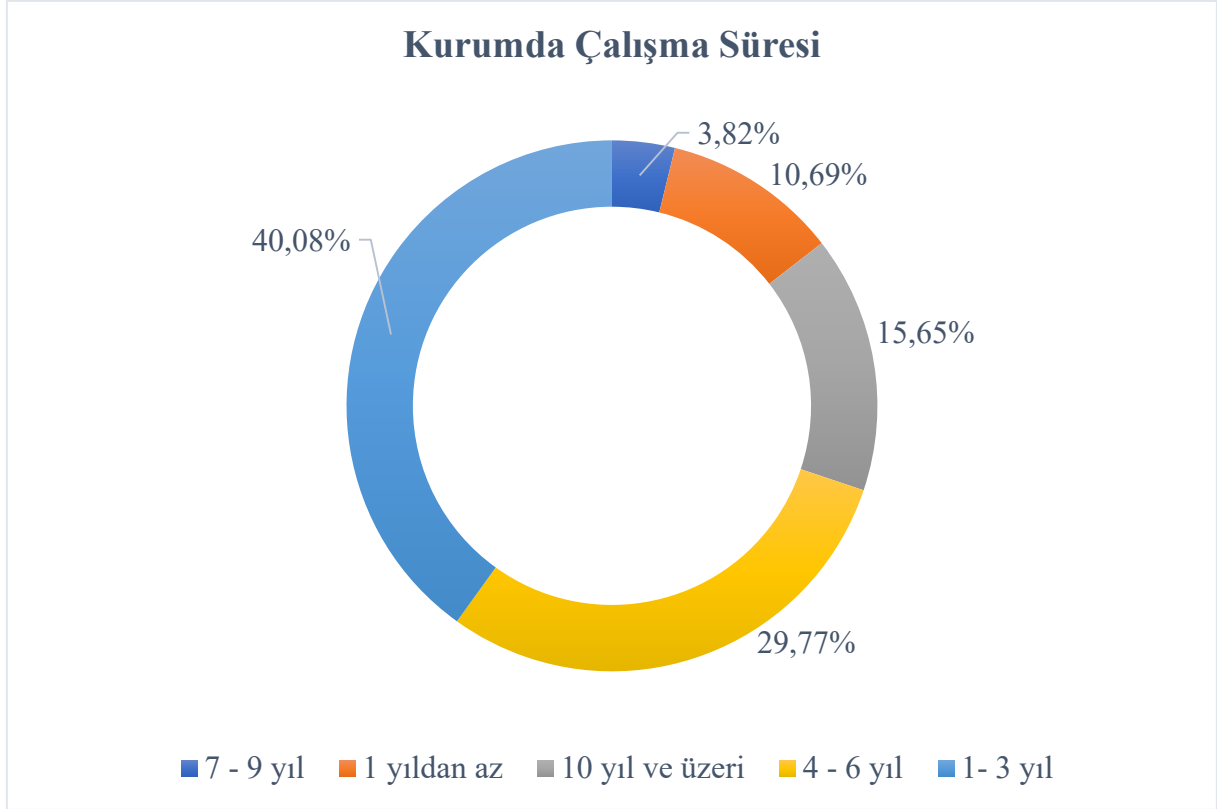
Şekil 7: Ankete Katılan İdari Personelin İdari Unvana Göre Dağılımı (n=161)



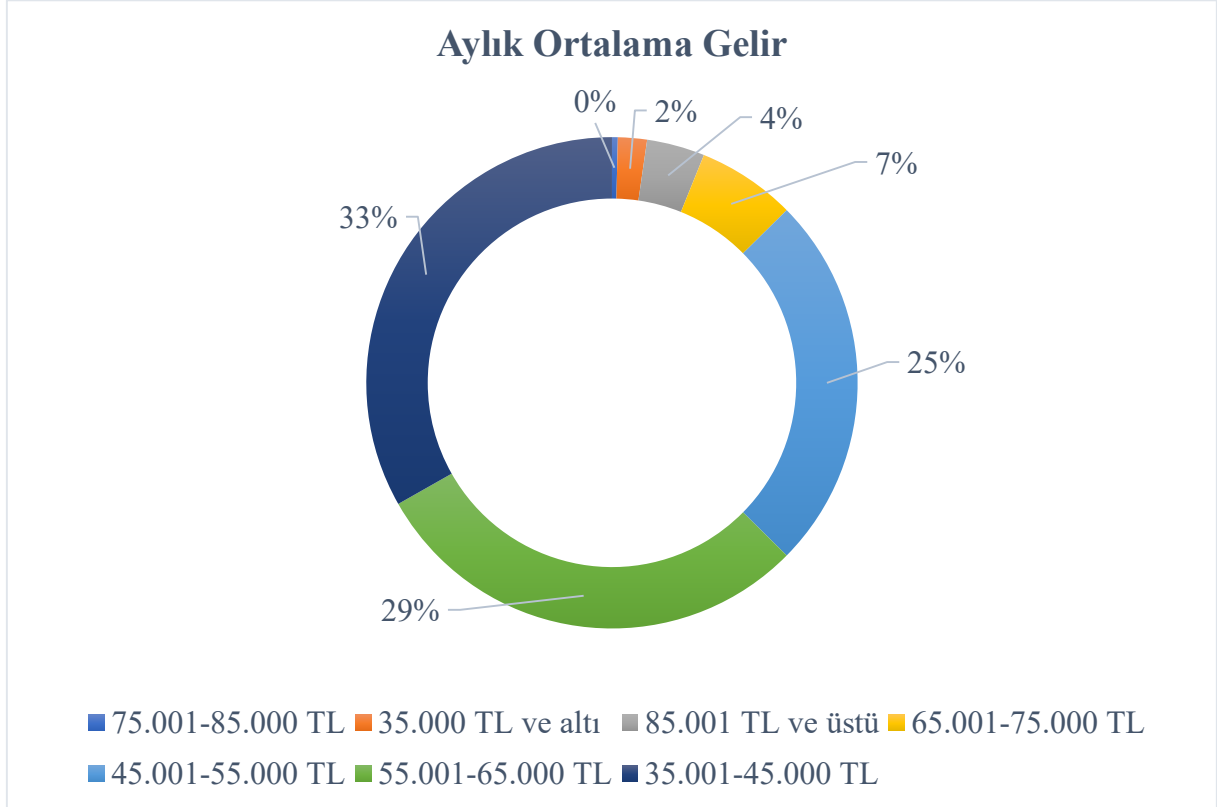
Şekil 8: Ankete Katılan Personelin Görev Yaptığı Birime Göre Dağılımı



Şekil 9: Ankete Katılan Personelin Kurumda Çalışma Süresine Göre Dağılımı



Şekil 10: Ankete Katılan Personelin Ortalama Aylık Gelirine Göre Dağılımı



Tablo 1’de ankete katılan personelin örgüt kültürü bakımından memnuniyet düzeyleri yer almaktadır.

Tablo 1: Ankete Katılan Personelin Örgüt Kültürü Bakımından Memnuniyet Düzeyleri

ÖRGÜT KÜLTÜRÜ ÖLÇEĞİ		Kesinlikle Katılmıyorum	Katılmıyorum	Kararsızım	Kısmen Katılıyorum	Kesinlikle Katılıyorum	
İfadeler							
1.	KSBÜ’de çalışanların çoğunluğu yaptıkları işle bütünleşmişlerdir.	%	8,02	14,50	27,48	31,30	18,70
2.	KSBÜ’de çalışanlar arasında yeterli ölçüde bilgi paylaşımı olduğundan, gerektiğinde herkes istenilen bilgiye ulaşabilmektedir.	%	7,63	12,21	24,05	31,30	24,81
3.	KSBÜ’de iş planları yapılırken, tüm çalışanlar karar verme sürecine belli ölçüde dahil edilmektedir.	%	14,12	12,21	22,90	30,92	19,85
4.	KSBÜ’de farklı bölümler (departmanlar) arasında iş birliği yapılamamaktadır.*	%	9,92	14,12	22,52	29,01	24,43
5.	KSBÜ’de takım çalışması yapılması, bütün iş faaliyetlerinde esas alınmaktadır.	%	9,92	12,98	31,68	25,57	19,85
6.	KSBÜ’de tüm çalışanlar kendi görevleri ile kurumun amaçları arasındaki ilişkiyi kavramıştır.	%	8,40	14,12	31,30	27,48	18,70
7.	KSBÜ’de çalışanlara kendi işlerini planlamaları için gerekli yetki verilmektedir.	%	8,78	9,54	24,81	35,11	21,76
8.	KSBÜ’de çalışanların iş-görme kapasiteleri sürekli bir gelişim göstermektedir.	%	7,25	13,74	27,86	28,63	22,52
9.	KSBÜ’de çalışanların iş-görme becerilerini artırmak için gereken her şey yapılmaktadır.	%	11,45	16,79	25,57	25,57	20,61
10.	KSBÜ’de yöneticiler söylediklerini uygulamaktadırlar.	%	9,16	6,49	22,52	29,39	32,44
11.	KSBÜ’de iş-görme yöntemlerimize yol gösteren net ve tutarlı bir değerler sistemimiz vardır.	%	9,16	11,07	26,34	32,06	21,37
12.	KSBÜ’de işlerin yürütülmesinde davranışlarımızı yönlendiren ve doğru ile yanlışın ayırt edilmesini sağlayan (etik) değerler yoktur.*	%	5,73	7,63	21,76	24,43	40,46
13.	KSBÜ’de iş faaliyetlerinde bir anlaşmazlık meydana geldiğinde, her bir çalışan tatmin edici bir çözüm bulmak için çok gayret göstermektedir.	%	10,31	12,60	25,57	32,44	19,08
14.	KSBÜ’de güçlü bir işletme kültürü vardır.	%	9,92	14,50	31,30	24,05	20,23
15.	KSBÜ’de problematik konularda dahi kolayca bir görüş birliği sağlanabilmektedir.	%	9,16	12,98	31,68	29,01	17,18
16.	KSBÜ’de çalışanlar kurumun farklı bölümlerinde de olsalar iş faaliyetleri açısından ortak bir bakış açısını paylaşabilmektedir.	%	7,25	12,98	30,53	30,15	19,08
17.	KSBÜ’de kurumun farklı bölümleri tarafından yürütülen projeler kolayca koordine edilmektedir.	%	6,49	10,31	34,35	32,82	16,03

18. KSBÜ’de başka bölümden bir kişiyle çalışmak, adeta farklı bir işletmeden birisiyle çalışmak gibidir.*	%	12,21	17,18	26,34	24,43	19,85
19. KSBÜ’de iş-görme tarzımız oldukça esnek ve değişime açıktır.	%	7,63	13,36	30,53	29,01	19,47
20. KSBÜ’de diğer üniversitelerin faaliyetleri ve iş alanındaki değişimlere bağlı olarak yönetim, uygun stratejiler geliştirilebilmektedir.	%	8,78	10,31	29,39	31,68	19,85
21. KSBÜ’de faaliyet alanımızdaki yenilik ve gelişimler, yönetim tarafından izlenmekte ve uygulanmaktadır.	%	6,87	6,49	25,95	33,21	27,48
22. KSBÜ’de paydaşların (öğrenci, işveren, personel vb.) istek ve önerileri, iş faaliyetlerinde sıklıkla değişiklikler yapılmasına yol açabilmektedir.	%	6,87	14,89	38,93	23,66	15,65
23. KSBÜ’de tüm çalışanlar, paydaşların (öğrenci, işveren, personel vb.) istek ve ihtiyaçlarını anlamağa özen göstermektedir.	%	8,40	9,54	26,72	31,30	24,05
24. KSBÜ’de paydaş (öğrenci, işveren, personel vb.) talepleri iş faaliyetlerimizde genellikle dikkate alınmamaktadır.*	%	8,02	11,45	19,47	29,39	31,68
25. KSBÜ’de herhangi bir başarısızlıkla karşılaşıldığında bu, yönetim tarafından, gelişim ve öğrenme için bir fırsat olarak değerlendirilir.	%	9,54	11,83	37,40	27,48	13,74
26. KSBÜ’de yenilikçilik ve yapılan işlerde risk almak, yönetimce istenmekte ve ödüllendirilmektedir.	%	15,27	14,89	36,26	23,66	9,92
27. KSBÜ’de çalışanların işleriyle ilgili olarak öğrenmeleri (yeni bilgiler edinmesi) önemli bir amaçtır.	%	7,63	12,21	21,37	32,82	25,95
28. KSBÜ’de uzun-dönemli bir iş programı ve belli bir gelişim planımız mevcuttur.	%	8,02	10,31	29,77	29,01	22,90
29. KSBÜ’de çalışanların yaptıkları işlere yön verebilecek net, açık bir işletme misyonumuz vardır.	%	8,78	8,02	25,57	34,73	22,90
30. KSBÜ’nün geleceğine yönelik olarak belirlenmiş stratejik bir iş-planlaması yoktur.*	%	6,87	10,69	27,48	24,81	30,15
31. KSBÜ’nün faaliyet amaçlarına ilişkin olarak çalışanlar arasında tam bir uzlaşma vardır.	%	8,40	16,41	32,82	28,24	14,12
32. KSBÜ’de yöneticiler, işletmemizin temel hedefleri doğrultusunda hareket edebilmektedirler.	%	7,25	8,78	25,19	35,11	23,66
33. KSBÜ’de çalışanlar, uzun dönemde işletmenin başarılı olabilmesi için yapılması gerekenleri bilmektedir.	%	6,87	9,16	27,86	32,06	24,05
34. KSBÜ’de çalışanlar, geleceğe yönelik olarak belirlenmiş olan işletme vizyonunu paylaşmaktan uzaktır.*	%	6,49	12,60	24,81	27,10	29,01
35. KSBÜ’de yöneticilerimiz uzun-dönemli bir bakış açısına sahiptirler.	%	8,78	8,40	24,05	31,30	27,48
36. KSBÜ’de kısa-dönemli iş-talepleri, vizyonumuzdan ödün vermeden karşılanabilmektedir.	%	6,11	9,16	33,59	32,44	18,70

* Ters sorudur. Veriler çevrilmiştir.

Tablo 2’de ankete katılan personelin iş tatmini açısından memnuniyet düzeyleri yer almaktadır.

Tablo 2: Ankete Katılan Personelin İş Tatmini Bakımından Memnuniyet Düzeyleri

İŞ TATMINİ ÖLÇEĞİ		Hiç Memnun Değilim	Memnun Değilim	Kararsızım	Memnunum	Çok Memnunum
İfadeler						
1.	Şimdiki İşimden; beni her zaman meşgul etmesi bakımından	% 8,40	8,02	19,85	32,44	31,30
2.	Şimdiki İşimden; tek başıma çalışma olanağımın olması bakımından	% 9,92	8,40	19,08	29,39	33,21
3.	Şimdiki İşimden; ara sıra değişik şeyler yapabilme şansımın olması bakımından	% 9,16	8,40	21,76	31,30	29,39
4.	Şimdiki İşimden; toplumda "saygın" bir kişi olma şansını bana vermesi bakımından	% 4,96	5,73	19,85	31,30	38,17
5.	Şimdiki İşimden; amirimin emrindeki kişileri idare tarzı açısından	% 11,07	8,02	18,32	24,81	37,79
6.	Şimdiki İşimden; amirimin karar vermedeki yeteneği bakımından	% 9,92	6,49	19,08	25,95	38,55
7.	Şimdiki İşimden; vicdanıma aykırı olmayan şeyler yapabilme şansımın olması açısından	% 6,87	3,82	19,85	29,01	40,46
8.	Şimdiki İşimden; bana sabit bir iş sağlaması bakımından	% 5,34	2,67	16,41	31,68	43,89
9.	Şimdiki İşimden; başkaları için bir şeyler yapabilme olanağına sahip olmam bakımından	% 4,96	2,67	17,18	29,77	45,42
10.	Şimdiki İşimden; kişilere ne yapacaklarını söyleme şansına sahip olmam bakımından	% 6,49	7,25	24,81	30,92	30,53
11.	Şimdiki İşimden; kendi yeteneklerimi kullanarak bir şeyler yapabilme şansımın olması bakımından	% 6,87	3,82	20,23	29,39	39,69
12.	Şimdiki İşimden; iş ile ilgili alınan kararların uygulanmaya konması bakımından	% 6,49	8,78	22,14	32,82	29,77
13.	Şimdiki İşimden; yaptığım iş ve karşılığında aldığım ücret bakımından	% 16,41	11,07	25,95	26,34	20,23
14.	Şimdiki İşimden; iş içinde terfi olanağımın olması bakımından	% 16,79	8,02	21,76	25,19	28,24
15.	Şimdiki İşimden; kendi kararlarımı uygulama serbestliğini bana vermesi bakımından	% 6,49	8,78	24,43	30,53	29,77
16.	Şimdiki İşimden; işimi yaparken kendi yöntemlerimi kullanabilme şansını bana sağlaması bakımından	% 5,34	6,11	19,85	35,11	33,59
17.	Şimdiki İşimden; çalışma şartları bakımından	% 9,92	5,73	16,79	36,26	31,30
18.	Şimdiki İşimden; çalışma arkadaşlarımla birbirleri ile anlaşması açısından	% 7,25	7,63	20,99	32,82	31,30
19.	Şimdiki İşimden; yaptığım iyi bir iş karşılığında takdir edilme açısından	% 10,69	9,54	19,47	34,35	25,95
20.	Şimdiki İşimden; yaptığım iş karşılığında duyduğum başarı hissinden	% 6,87	4,58	20,23	31,30	37,02

Tablo 3’de ankete katılan personelin örgütsel bağlılık bakımından memnuniyet düzeyleri yer almaktadır.

Tablo 3: Ankete Katılan Personelin Örgütsel Bağlılık Bakımından Memnuniyet Düzeyleri

ÖRGÜTSEL BAĞLILIK ÖLÇEĞİ		Kesinlikle Katılmıyorum	Katılmıyorum	Kararsızım	Kısmen Katılıyorum	Kesinlikle Katılıyorum
İfadeler						
1. Meslek hayatımın geri kalan kısmını bu kurumda geçirmek beni çok mutlu eder.	%	11,45	8,02	24,81	24,43	31,30
2. Bu kurumun problemlerini gerçekten kendi problemlerim gibi görüyorum.	%	6,49	6,87	15,27	30,15	41,22
3. Kurumuma karşı güçlü bir aidiyet hissetmiyorum.*	%	16,03	15,27	19,85	14,12	34,73
4. Bu kuruma karşı duygusal bağlılık hissetmiyorum.*	%	11,07	12,98	20,23	17,56	38,17
5. Bu kurumda kendimi “ailenin bir parçası” gibi görmüyorum.*	%	11,83	13,36	18,70	16,79	39,31
6. Şu anda bu kurumda çalışıyor olmam hem kendi isteğimden hem de şartların bunu gerektirmesindedir.	%	6,11	7,25	14,89	33,97	37,79
7. Kurumumdan ayrılmayı isteseydim dahi şu anda bu bana çok zor gelirdi.	%	12,21	11,83	24,43	23,28	28,24
8. Şu anda kurumumdan ayrılacak olsam, hayatımda birçok şey alt üst olur.	%	23,28	14,89	22,14	18,70	20,99
9. Bu kurumdan ayrılmamı düşündürecek seçenekler oldukça azdır.	%	16,41	13,74	19,47	24,05	26,34
10. Eğer bu kuruma kendimden çok şey katmamış olsaydım, başka yerde çalışmayı düşünebilirdim.	%	16,41	16,03	28,63	20,61	18,32
11. Bu kurumdan ayrılacak olsam, uygun alternatiflerim az olur.*	%	11,07	15,27	24,81	21,76	27,10
12. Bu kurumda çalışmaya devam etmek için yöneticilerime karşı bir minnet borcu/sorumluluk hissetmiyorum.*	%	14,12	19,08	21,76	18,32	26,72
13. Eğer bu kurumdan ayrılmak benim yararına olsa dahi şu anda buradan ayrılmanın doğru olmadığını düşünüyorum.	%	16,41	12,21	19,85	27,48	24,05
14. Kurumumdan şu anda ayrılacak olsam kendimi suçlu hissederim.	%	23,66	14,12	24,81	19,47	17,94
15. Bu kurum benim sadakatimi (bağlılığımı) hak ediyor.	%	10,31	9,16	22,90	31,68	25,95
16. Bu kurumdaki insanlara karşı bir minnet borcu/sorumluluk hissettiğim için şu anda bu kurumdan ayrılmam.	%	18,70	13,36	23,28	24,43	20,23
17. Bu kuruma çok şey borçluyum.	%	13,74	11,83	25,57	24,81	24,05

* Ters sorudur. Veriler çevrilmiştir.